



Top Lage – Ladenfläche im Herzen der Stadt zur Miete

1.632 €

Nettomiete zzgl. NK

204 m²

Verkaufsfläche ca.

k.A.

Teilbare Fläche

k.A.

Zimmer

Gewerblicher Anbieter

Straße nicht freigegeben

91413 Neustadt an der Aisch

Angebot auf immowelt öffnen



<https://www.immowelt.de/expose/2dtrb53> →

Preise & Kosten

| | |
|-------------------|----------------|
| Nettomiete | 1.632 € |
| <hr/> | |
| Nebenkosten | 300 € |
| <hr/> | |
| Warmmiete | 1.932 € |

Kaution

4.896,00

Provision für Mieter

2 Monatskaltmieten zzgl. MwSt., fällig nach Abschluss des Mietvertrages

Lage

Die Kreisstadt Neustadt/Aisch ist ein lebendiges Mittelzentrum in der Metropolregion Nürnberg mit einer hohen Kaufkraft und stabiler Bevölkerungsentwicklung. Die Anbindung an den Großraum Nürnberg/Fürth/Erlangen mit Straße und Schiene ist sehr gut. Die Fahrzeit mit der Bahn bis Nürnberg Hauptbahnhof beträgt ca. 30 Minuten. Die ortsansässige Wirtschaft ist mittelständisch geprägt und verfügt über mehrere Unternehmen von überregionaler Bedeutung. Neustadt hat eine gute Infrastruktur mit Schulen, Behörden, Gastronomie, Kultur-, Sport und Freizeitangeboten. Die reizvolle Landschaft des Aischtals zwischen Steigerwald und Frankenhöhe trägt weiterhin zur hohen Lebensqualität bei und bietet noch großes touristisches Potential, das sich in stetig steigenden Besucherzahlen niederschlägt. Die Städte Bamberg, Rothenburg, Würzburg und Ansbach sind weniger als eine Autostunde entfernt.

Entfernungen:

Bad Windsheim – ca. 20 km

Fürth – ca. 40 km
Nürnberg – ca. 44 km
Erlangen – ca. 35 km
Herzogenaurach – ca. 26 km
Würzburg – ca. 65 km

Die Immobilie

- ⓘ Zu diesem Angebot wurden vom Anbieter keine weiteren Daten hinterlegt. Für weitere Informationen bitte den Anbieter kontaktieren.

Details

Objektbeschreibung

Die angebotene 204 m² große Ladenfläche befindet sich im 1. Obergeschoss eines repräsentativen Gebäudes im Herzen des Stadtzentrums von Neustadt a. d. Aisch. Die Immobilie zeichnet sich durch ihre zentrale und hoch frequentierte Lage aus, die einen optimalen Zugang zu zahlreichen Geschäften, Restaurants und öffentlichen Verkehrsmitteln bietet.

Die Einheit erstreckt sich über das erste Obergeschoss und bietet somit großzügige Gestaltungsmöglichkeiten für vielfältige Nutzungskonzepte. Die Räumlichkeiten eignen sich ideal als Büro, Praxis, Verkaufsfläche oder für kreative Arbeitsbereiche.

Die Ladenfläche wird seit 2023 vollständig entkernt und saniert. Nach Abschluss des Sanierungsvorgangs stehen Ihnen hochmoderne und top ausgestattete Räumlichkeiten zur Verfügung. Die breite Fensterfront über die gesamte Länge des Raumes machen diese Ladenflächen sehr hell und schaffen eine angenehme und freundliche Atmosphäre. Hochwertige Bodenbeläge sorgen für ein ansprechendes Erscheinungsbild. Die vorhandene Infrastruktur ermöglicht die Nutzung von Telefon- und Internetanschlüssen.

Die Sanitäreinrichtungen auf dem Flur sind für die gemeinsame Nutzung

vorgesehen und werden zusammen mit einer anderen Gewerbefläche genutzt.

Die Räumlichkeiten sind flexibel gestaltbar und können individuellen Bedürfnissen entsprechend angepasst werden. Der Einzug in die Immobilie ist abhängig von ihrer vorgesehenen Nutzung.

Anbieter der Immobilie



Immobilien Anita Suffa

Karl-Eibl-Straße 50a,
91413 Neustadt an der Aisch



Frau Anita Suffa
Dein Ansprechpartner

Telefon: 09161 8839680

Telefon: 0172 798 70 78

Angebot auf immowelt öffnen



<https://www.immowelt.de/expose/2dtrb53> →

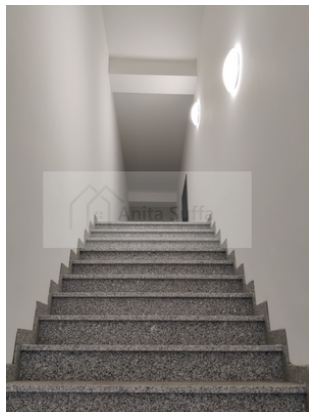
Alle Bilder



Ladenfläche mit Fensterfront



Ausblick



Treppenaufgang zum Eingang



Eingangsbereich